

32318000

32320000

32322000

Legende

Archäologieflächen, ergänzt

Archäologieflächen, LVR-ABR

Konfliktbereiche

Untersuchungsraum

Untersuchungsraum 1: Abbaubereich

Untersuchungsraum 2: Wirkraum

Kartengrundlage:
1891-1912: Preuß. Neuaufnahme (KartenGrundlage)
Bezirksreg. Köln, Geobasis NRW
http://www.wms.nrw.de/geobasis/wms_nw_neuaufnahme

5662000

5660000

5658000

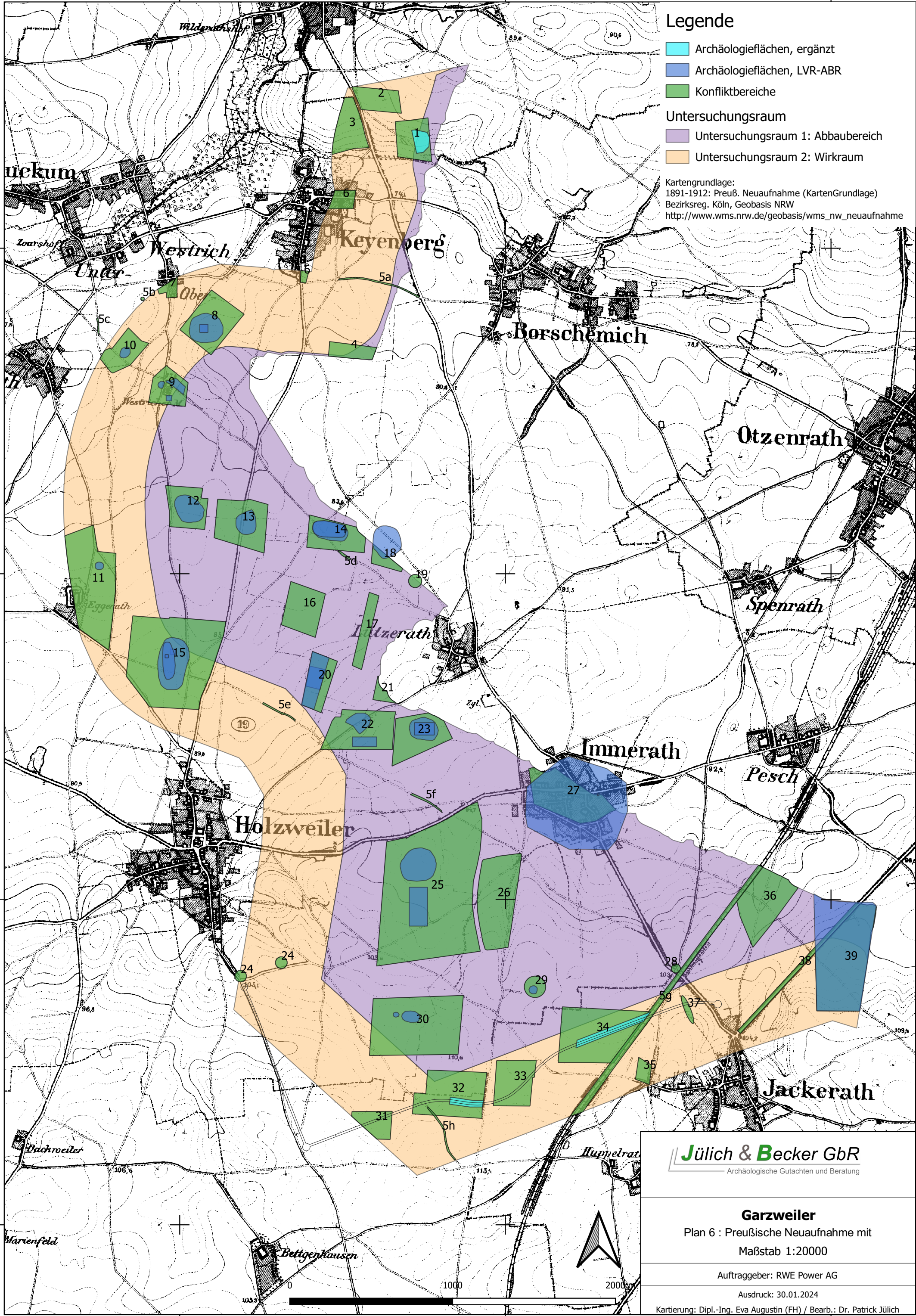
5656000

5662000

5660000

5658000

5656000



Jülich & Becker GbR
Archäologische Gutachten und Beratung

Garzweiler

Plan 6 : Preußische Neuaufnahme mit
Maßstab 1:20000

Auftraggeber: RWE Power AG

Ausdruck: 30.01.2024

Kartierung: Dipl.-Ing. Eva Augustin (FH) / Bearb.: Dr. Patrick Jülich

32318000

32320000

32322000